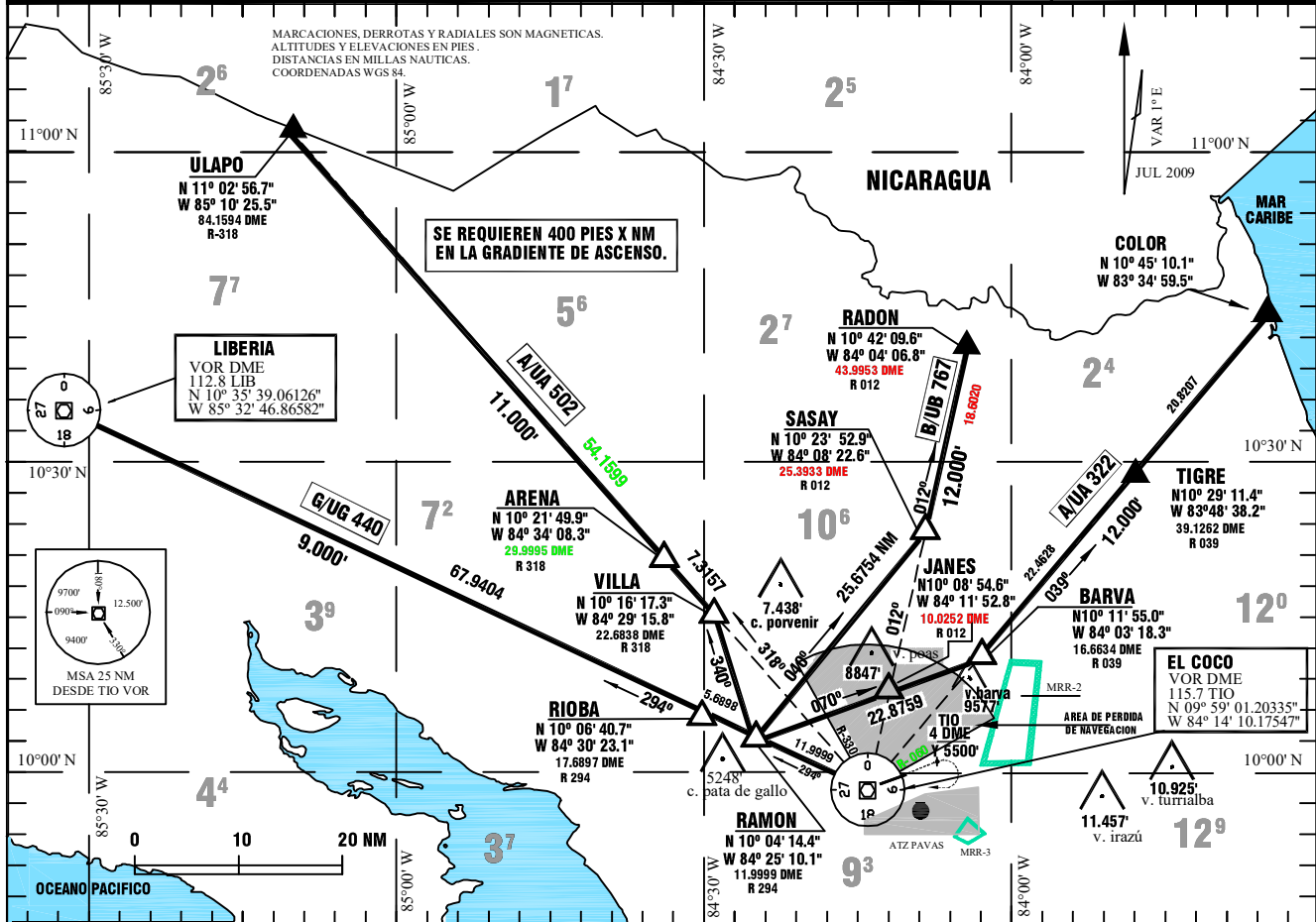


CARTA DE SALIDA NORMALIZADA
VUELO POR INSTRUMENTOS (SID)

SALIDA RAMON 4

JUAN SANTAMARIA INTL
ALAJUELA/COSTA RICA

CONTROL DE SUPERFICIE COCO SUPERFICIE 121.9	TORRE DE CONTROL COCO TORRE 118.6	FRECUENCIA DE SALIDA COCO TERMINAL (R) 120.5	COCO CONTROL (R) 119.6	FRECUENCIA DE RUTA CENAMER CONTROL SEC 2 124.1
AUTORIZACIONES 121.3 FUERA DE SERVICIO	ATIS 127.3	AP. ELEV 3021 FT	VOR TIO 115.7	ALTITUD DE TRANSICION 19.000'



DESPEGUE PISTA 07: MANTENGA EL RUMBO DE PISTA CON EL MAXIMO REGIMEN DE ASCENSO POSIBLE HASTA 4 DME Y 5500 PIES, LUEGO VIRE A LA DERECHA EN ASCENSO HACIA EL VOR TIO SIN EXEDER LA RADIAL 113, CONTINUE CON EL PROCEDIMIENTO DE SALIDA, CRUCE EL VOR TIO A 7000 PIES O SUPERIOR.

DESPEGUE PISTA 25: ASCIENDA DIRECTO AL VOR TIO Y CONTINUE CON EL PROCEDIMIENTO DE SALIDA.

PROCEDIMIENTO DE SALIDA: ASCIENDA EN LA RADIAL 294 DEL VOR TIO CON EL MAXIMO REGIMEN DE ASCENSO POSIBLE HASTA EL FIJO RAMON, CRUCELO A 9000' O SUPERIOR Y CONTINUE CON LA TRANSICION ASIGNADA.

AEROVIA G/UG 440 SOBRE EL FIJO RAMON CONTINUE CON RUMBO 294° HACIA EL FIJO RIOBA.
TRANSICION RIOBA:

AEROVIA A/UA 502 SOBRE RAMON VIRE A LA DERECHA CON RUMBO 340° HACIA EL FIJO VILLA, LUEGO VIRE IZQUIERDA CON RUMBO 318°
TRANSICION ARENA: HACIA EL FIJO ARENA.

AEROVIA B/UB 767: SOBRE RAMON VIRE A LA DERECHA CON RUMBO 040° HACIA EL FIJO SASAY, LUEGO VIRE IZQUIERDA CON RUMBO 012°
TRANSICION SASAY: HACIA EL FIJO RADON.

AEROVIA A/UA 322: SOBRE RAMON VIRE A LA DERECHA CON RUMBO 070° HACIA EL FIJO BARVA, LUEGO VIRE IZQUIERDA CON RUMBO 039°
TRANSICION BARVA: HACIA EL FIJO TIGRE.